



เอกสารประกอบการถ่ายทอดเทคโนโลยี

การพัฒนาผลิตภัณฑ์ของตกแต่งบ้านจากผ้าทอด้วยเทคนิคโอรังามิ กลุ่มวิสาหกิจ
ชุมชนเย็บผ้าและศิลปะประดิษฐ์ ตำบลเขาแก้วศรีสมบูรณ์ อำเภอทุ่งเสลี่ยม
จังหวัดสุโขทัย

Development of Home Decoration Products from Woven Origami
Technique Community Products Sewing Enterprise and Artificial Fabric
Khao Kaew Srisomboon Thung Saliam Sukhothai

ศักรินทร์
สุกัญญา

หงส์รัตนาวรกิจ
จันทกุล

งานวิจัยนี้ได้รับทุนสนับสนุนจากกองทุนส่งเสริมวิทยาศาสตร์ วิจัยและนวัตกรรม
ประจำปีงบประมาณ พ.ศ. 2563
คณะเทคโนโลยีคหกรรมศาสตร์ มหาวิทยาลัยเทคโนโลยีราชมงคลพระนคร

การพัฒนาผลิตภัณฑ์ของตกแต่งบ้านจากผ้าทอด้วยเทคนิคโอริงามิ กลุ่มวิสาหกิจชุมชนเย็บผ้าและศิลปะประดิษฐ์ ตำบลเขาแก้วศรีสมบูรณ์ อำเภอนาทม จังหวัดสุโขทัย ผู้วิจัยวางแผนการดำเนินงานโดยมีลำดับขั้นตอน ดังนี้

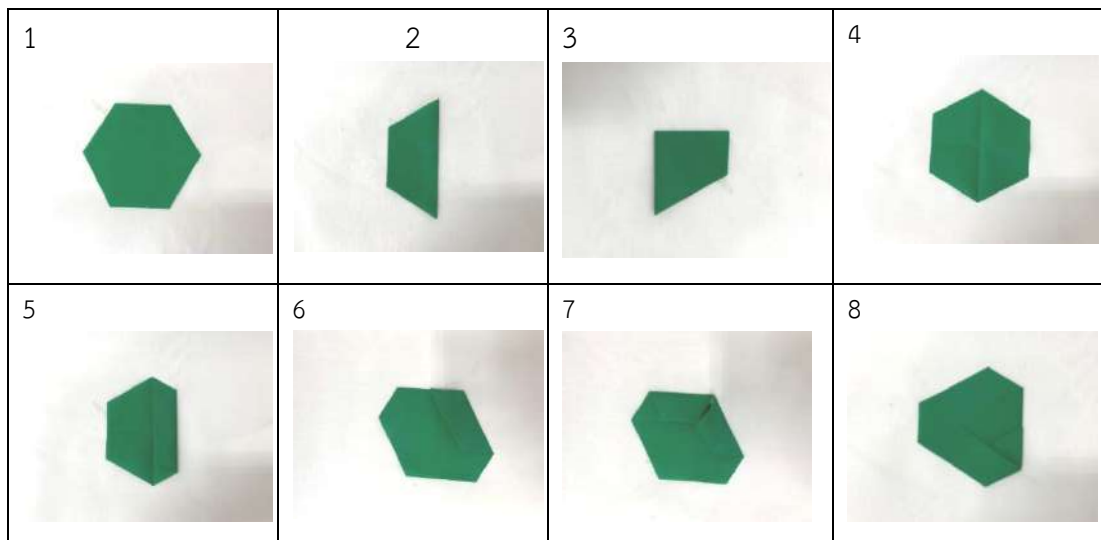
1. การศึกษาค้นคว้าและรวบรวมข้อมูลที่เกี่ยวข้องกับผลิตภัณฑ์ของตกแต่งบ้านจากผ้าทอด้วยเทคนิคโอริงามิ
2. ศึกษารูปแบบของตกแต่งบ้านจากผ้าทอด้วยเทคนิคโอริงามิ
3. ออกแบบและพัฒนาผลิตภัณฑ์ของตกแต่งบ้านจากผ้าทอด้วยเทคนิคโอริงามิ
4. กำหนดผู้เชี่ยวชาญ สร้างแบบสอบถาม และวิเคราะห์ข้อมูล
5. จัดทำต้นแบบผลิตภัณฑ์
6. ศึกษาความต้องการฝึกอบรมผลิตภัณฑ์ของตกแต่งบ้านจากผ้าทอด้วยเทคนิคโอริงามิ
- 3.7 การถ่ายทอดเทคโนโลยีผลิตภัณฑ์ของตกแต่งบ้านจากผ้าทอด้วยเทคนิคโอริงามิ
- 3.8 การเก็บรวบรวมข้อมูล

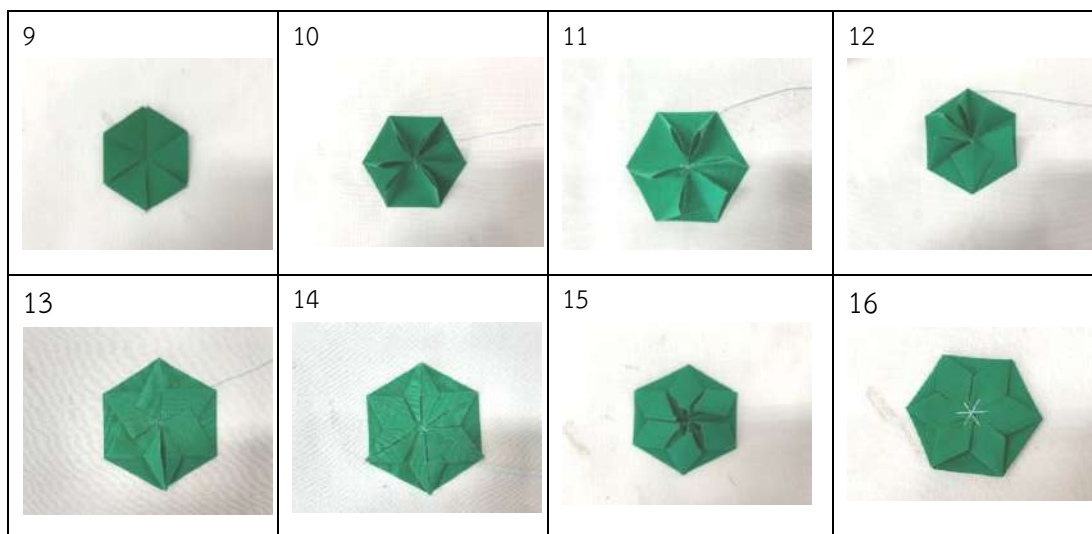
1. ออกแบบและพัฒนาผลิตภัณฑ์ของตกแต่งบ้านจากผ้าทอด้วยเทคนิคโอริงามิ

ผู้วิจัยได้ออกแบบร่างความคิดตกแต่งบ้านจากผ้าทอด้วยเทคนิคโอริงามิ ที่แสดงถึงเอกลักษณ์ของกลุ่มวิสาหกิจชุมชน กลุ่มเย็บผ้าและศิลปะประดิษฐ์ ตำบลเขาแก้วศรีสมบูรณ์ อำเภอนาทม จังหวัดสุโขทัย ได้แก่การออกแบบร่างความคิด การพับโอริงามิ ลายผ้าทอ โทนสีผ้าทอสีพื้น เพื่อให้ผู้เชี่ยวชาญพิจารณาเลือกสิ่งที่เหมาะสมที่สุด จากนั้นได้ ออกแบบร่างความคิดคอมพิวเตอร์ ชุดผ้าคลุมเตียง ได้แก่ ผ้าคลุมเตียง ปลอกหมอน และชุดเครื่องตกแต่งโต๊ะอาหาร ได้แก่ ผ้าคาดโต๊ะ ผ้ารองจาน ผ้ารองแก้ว กล่องใส่ทิชชู จำนวนผลิตภัณฑ์ละ 3 รูปแบบ เพื่อให้ผู้เชี่ยวชาญพิจารณาเลือกรูปแบบที่เหมาะสม เพื่อนำมาพัฒนาผลิตภัณฑ์ของตกแต่งบ้านจากผ้าทอด้วยเทคนิคโอริงามิกลุ่มวิสาหกิจชุมชนเย็บผ้าและศิลปะประดิษฐ์ ตำบลเขาแก้วศรีสมบูรณ์ อำเภอนาทม จังหวัดสุโขทัย

1 การพับโอริงามิลายดอกไม้หกกลีบ

1. วาดแพทเทิร์นรูปหกเหลี่ยม ลงในกระดาษ ขนาด 6×6 นิ้ว สำหรับดอกเล็ก ขนาด 8×8 นิ้ว สำหรับดอกกลาง และขนาด 10×10 นิ้วสำหรับดอกใหญ่
2. พับทบครึ่ง
3. พับทบครึ่งอีกครั้งเพื่อหาจุดกึ่งกลาง
4. กางรูปหกเหลี่ยมออก ก็จะได้จุดกึ่งกลาง
5. พับมุมที่ 1 และ 2 ด้านขวาเข้าหาจุดกึ่งกลาง
6. พับมุมที่ 2 และ 3 ด้านขวาเข้าหาจุดกึ่งกลาง
7. พับมุมที่ 3 และ 4 ด้านล่างเข้าหาจุดกึ่งกลาง
8. พับมุมที่ 4 และ 5 ด้านซ้ายเข้าหาจุดกึ่งกลาง
- 9 มุมที่ 5 และ 6 ด้านบนเข้าหาจุดกึ่งกลาง
10. ดึงมุมที่โมโดนพับตั้งเป็นสามเหลี่ยม เย็บไขว้ระหว่างมุมตรงกลาง
11. ตีริงดอกจันทรงกลาง เพื่อไม่ให้มุมเคลื่อน
12. กดมุมที่ดึงขึ้นให้แบนราบกดมุมทั้ง 6 มุม
13. ยกปลายแหลมของเหลี่ยมด้านในขึ้น แล้วพับซ้ายขวาเข้าหากึ่งกลาง
14. ยกปลายแหลมแล้วพับซ้ายขวาเข้าหากึ่งกลางทั้ง 6 มุม
15. พับปลายแหลมทั้ง 6 มุมลงมา
16. เย็บมุมด้านในโดยตีริงดอกจันแล้วใช้เตารีดรีดทับให้เรียบ



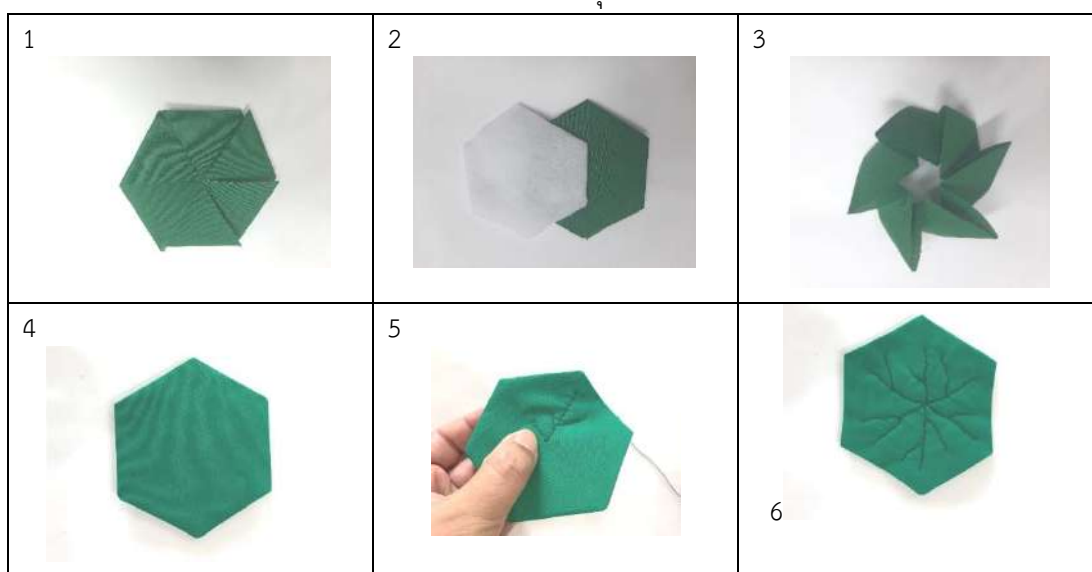


ภาพที่ 1 การพับการพับโอริงามิลายดอกไม้หกกลีบ

2 การประดิษฐ์ใบบัว

1. วาดแพทเทิร์นรูปหกเหลี่ยม ลงในกระดาษ ขนาด 10×10 นิ้วสำหรับใบขนาดกลางเล็ก ขนาด 12×12 นิ้วสำหรับใบขนาดใหญ่ วิธีการพับเช่นเดียวกับการพับโอริงามิลายดอกไม้หกกลีบ ตามขั้นตอนที่ 1-9

- ตัดแผ่นใยสังเคราะห์อัดแผ่นให้มีขนาดเท่ากับหกเหลี่ยม
- นำใยสังเคราะห์อัดแผ่นที่ตัดใส่ด้านในโอริงามิที่พับไว้
- พลิกผ้าด้านหลังขึ้น
- วาดเส้นใบบัว แล้วเย็บต้นถอยหลัง ฝิเข็มด้านถูกจะอยู่ด้านบน
- เย็บต้นถอยหลังตามเส้นใบที่วาดทุกเส้น



ภาพที่ 2 การประดิษฐ์โคมไฟ

3. จัดทำต้นแบบผลิตภัณฑ์โคมไฟ ความสูงทั้งหมด 52 เซนติเมตร ความสูงโปะไฟ 18 เซนติเมตร และเส้นผ่าศูนย์กลางของโปะไฟ 28 เซนติเมตร

ขั้นตอนการประดิษฐ์

1. ตัดผ้าลายลูกแก้วทากาวหุ้มติดโคมไฟ
2. ตัดผ้าสีน้ำเงินทากาวติดด้านในโคมไฟพับริมผ้าให้เสมอริมโคมไฟ
3. จัดวางดอกและใบบัวโอรังตามแบบ
4. เย็บโอรังมิสอยซ่อนด้าย ที่ดอกและใบทุกชิ้นให้เรียบร้อย



ภาพที่ 3 ต้นแบบผลิตภัณฑ์โคมไฟ

4. จัดทำต้นแบบผลิตภัณฑ์ปลอกหมอน กว้าง 48 เซนติเมตร ยาว 72 เซนติเมตร

ขั้นตอนการประดิษฐ์

1. ตัดผ้าลายลูกแก้วปลอกหมอน 1 ชิ้นตามแบบ
2. ตัดผ้าพื้นสีน้ำเงินสำหรับเย็บต่อริมปลอกหมอน
3. นำผ้าพื้นสีน้ำเงินมาเย็บต่อริมปลอกหมอนทั้ง 2 ด้าน
4. พับชายผ้า เย็บเก็บริมให้เรียบร้อย
5. พับชายผ้าที่เย็บเรียบร้อยแล้ว เกยซ้อนกันประมาณ 4 นิ้ว จัดให้อยู่ด้านในด้านหนึ่ง
6. เย็บตะเข็บผ้า และเย็บกันลู่ให้เรียบร้อย
7. จัดวางดอกและใบบัวโอรังามิตตามแบบ
8. เย็บโอรังามิสวยซ่อนด้าย ที่ดอกและใบทุกชิ้นให้เรียบร้อย

หนึ่ง



ภาพที่ 4 ต้นแบบผลิตภัณฑ์ปลอกหมอน

5. จัดทำต้นแบบผลิตภัณฑ์ผ้าคลุมเตียง หน้ากว้าง 140 เซนติเมตร ยาว 230 เซนติเมตร
ขั้นตอนการประดิษฐ์

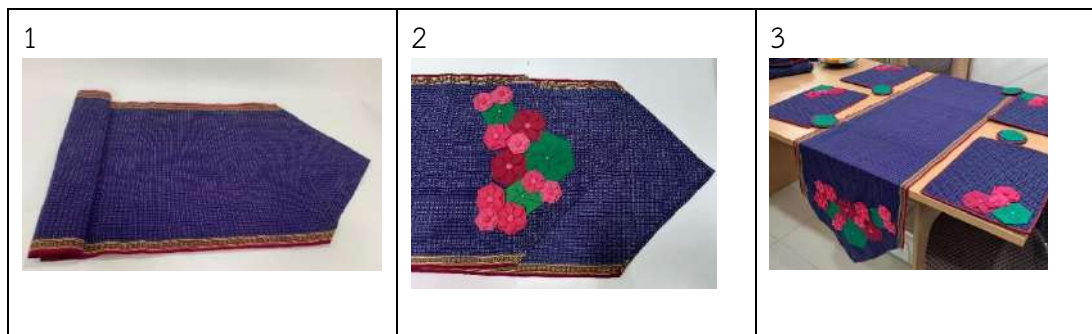
1. ตัดผ้าลายลูกแก้ว 3 ชั้นตามแบบ เย็บริมผ้าทั้ง 3 ชั้นต่อกันตามยาว
2. วางผ้าลายลูกแก้วที่เย็บต่อกันแล้วซ้อนบนใยโพลีเอสเตอร์แผ่น และผ้าพื้นสีน้ำเงินแล้วเย็บสักแบบตารางสี่เหลี่ยมจตุรัส
3. กุนริมน้ำด้วยผ้ากุนสีแดงเลือดหมู
4. จัดวางดอกและใบบัวโอรังตามแบบ
5. เย็บโอรังมิสอยซ่อนด้าย ที่ดอกและใบทุกชิ้นให้เรียบร้อย



ภาพที่ 5 ต้นแบบผลิตภัณฑ์ผ้าคลุมเตียง

6. จัดทำต้นแบบผลิตภัณฑ์ผ้าคาดโต๊ะ กว้าง 48 เซนติเมตร ยาว 192 เซนติเมตร
ขั้นตอนการประดิษฐ์

1. ตัดผ้าลายลูกแก้ว 1 ชั้นตามแบบ
2. พับชายผ้า เป็นมุมสามเหลี่ยมเย็บเก็บริมให้เรียบร้อย
3. จัดวางดอกและใบบัวโอรังตามแบบ
4. เย็บโอรังมิสอยซ่อนด้าย ที่ดอกและใบทุกชิ้นให้เรียบร้อย

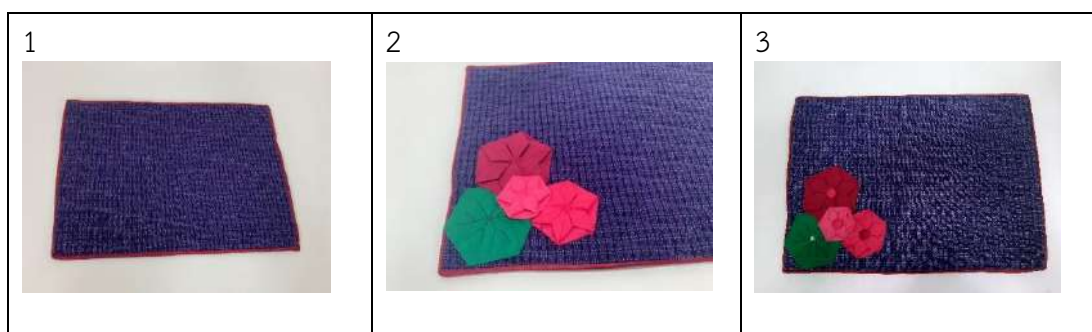


ภาพที่ 6 ต้นแบบผลิตภัณฑ์ผ้าคาดโต๊ะ

7. จัดทำต้นแบบผลิตภัณฑ์ผ้ารองจาน กว้าง 28 เซนติเมตร ยาว 40 เซนติเมตร

ขั้นตอนการประดิษฐ์

1. ตัดผ้าลายลูกแก้ว ไยโพลีเอสเตอร์แผ่น และผ้าพื้นหลังสีน้ำเงินสีเหลี่ยมผืนผ้าตามแบบ
2. วางผ้าลายลูกแก้วแล้วซ้อนบนไยโพลีเอสเตอร์แผ่น และผ้าพื้นสีน้ำเงิน แล้วเย็บสักแบบตารางสีเหลี่ยมขนมเปียกปูน
3. กุนริมผ้าด้วยผ้ากุนสีแดงเลือดหมู
4. จัดวางดอกและใบบัวโอรังามิตามแบบ
5. เย็บโอรังามิสวยซ่อนด้าย ที่ดอกและใบทุกชิ้นให้เรียบร้อย

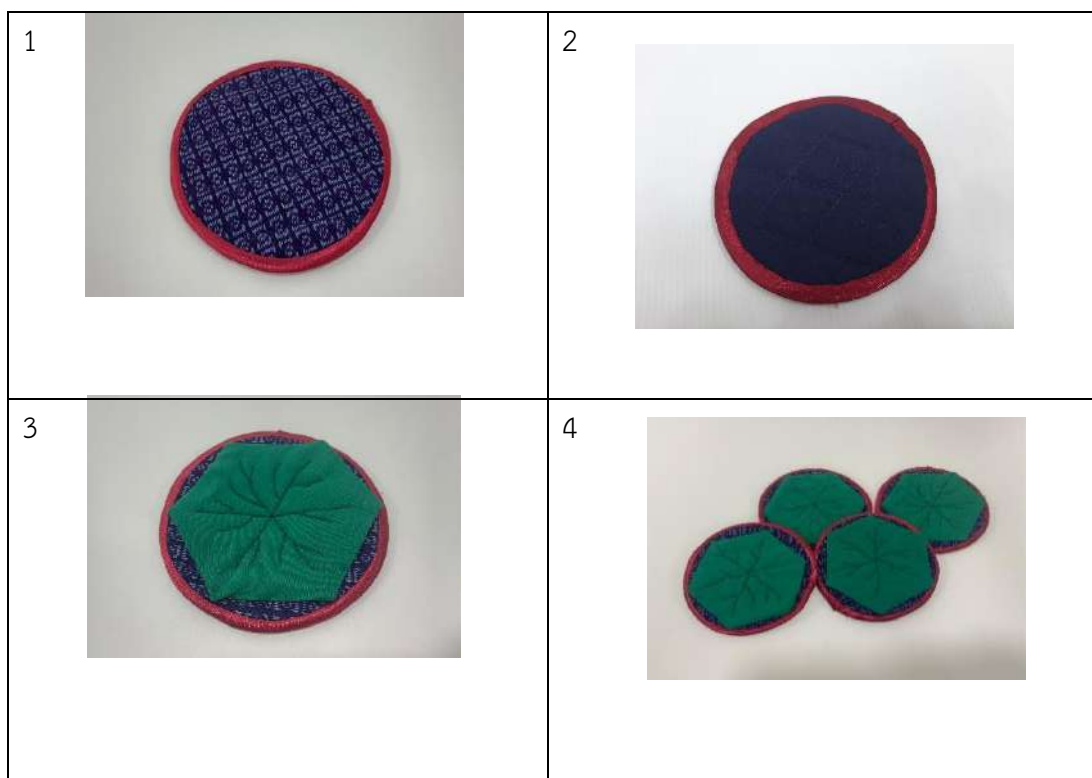


ภาพที่ 7 ต้นแบบผลิตภัณฑ์ผ้ารองจาน

8. จัดทำต้นแบบผลิตภัณฑ์ผ้ารองแก้ว เส้นผ่าศูนย์กลาง 10 เซนติเมตร

ขั้นตอนการประดิษฐ์

1. ตัดผ้าลายลูกแก้ว โยโพลีเอสเตอร์แผ่น และผ้าพื้นหลังสีน้ำเงินเป็นวงกลมตามแบบ
2. วางผ้าลายลูกแก้วซ้อนบนโยโพลีเอสเตอร์แผ่น และผ้าพื้นสีน้ำเงินแล้วเย็บสักแบบตารางสี่เหลี่ยมขนมเปียกปูน
3. กุนริมผ้าด้วยผ้ากุนสีแดงเลือดหมู
4. จัดวางดอกและใบบัวโอรังามิตามแบบ
5. เย็บโอรังามิสวยซ่อนด้าย ที่ดอกและใบทุกชิ้นให้เรียบร้อย

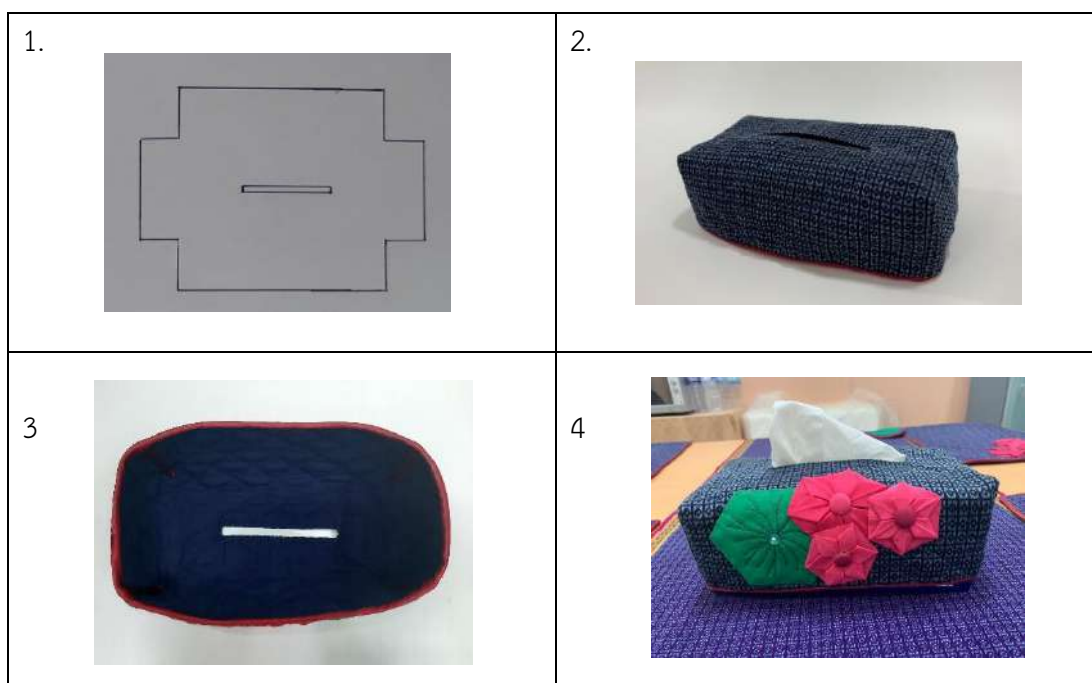


ภาพที่ 8 ต้นแบบผลิตภัณฑ์ผ้ารองแก้ว

9. จัดทำต้นแบบผลิตภัณฑ์กล่องใส่กระดาษทิชชู กว้าง 12 เซนติเมตร ยาว 22.5 เซนติเมตร สูง 8.5 เซนติเมตร

ขั้นตอนการประดิษฐ์

1. ตัดผ้าลายลูกแก้ว ไยโพลีเอสเตอร์แผ่น และผ้าพื้นหลังสีน้ำเงินตามแบบ
2. วางใยโพลีเอสเตอร์แผ่น ผ้าลายลูกแก้วแล้วซ้อนบน และผ้าพื้นสีน้ำเงิน
3. เย็บเส้นตรงเป็นรูปสี่เหลี่ยมตามแบบ เป็นช่องสำหรับดึงทิชชู
4. เจาะช่องสี่เหลี่ยมผืนผ้าตามแบบ กลับตะเข็บแล้วเย็บลั้มตะเข็บให้เรียบร้อย
5. เย็บสักแบบตารางสี่เหลี่ยมขนมเปียกปูน
6. ประทับริมน้ำทั้ง 4 มุม แล้วเย็บติดกัน ทุบริมน้ำด้วยผ้ากุนสีแดงเลือดหมู
7. จัดวางดอกและใบบัวโอรังตามแบบ
8. เย็บโอรังมิสอยซ่อนด้าย ที่ดอกและใบทุกชิ้นให้เรียบร้อย



ภาพที่ 9 ต้นแบบผลิตภัณฑ์กล่องใส่กระดาษทิชชู